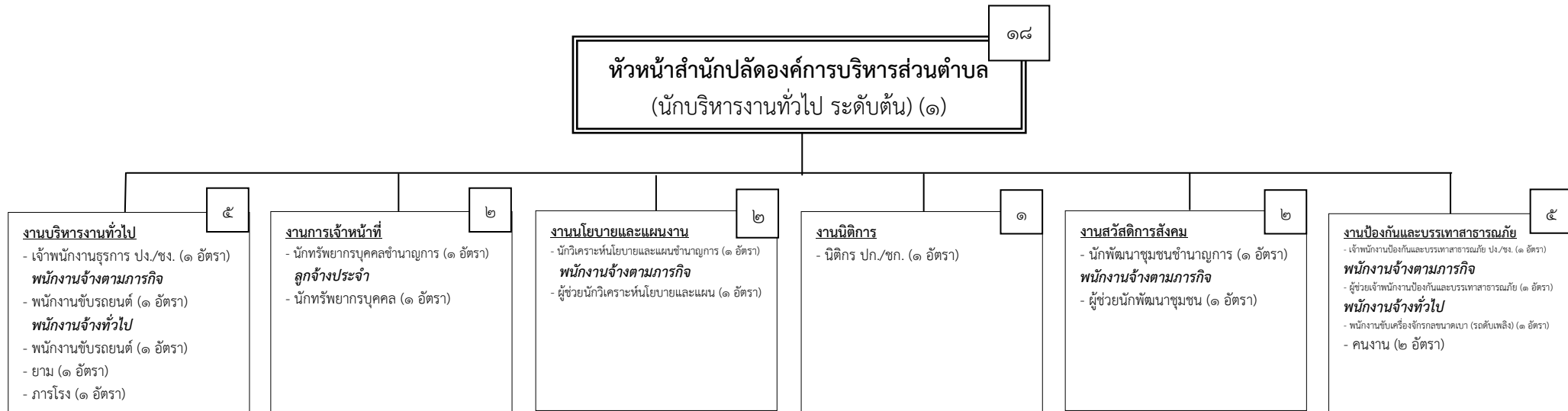


แผนภูมิโครงสร้างการแบ่งส่วนราชการตามแผนอัตรากำลัง ๓ ปี

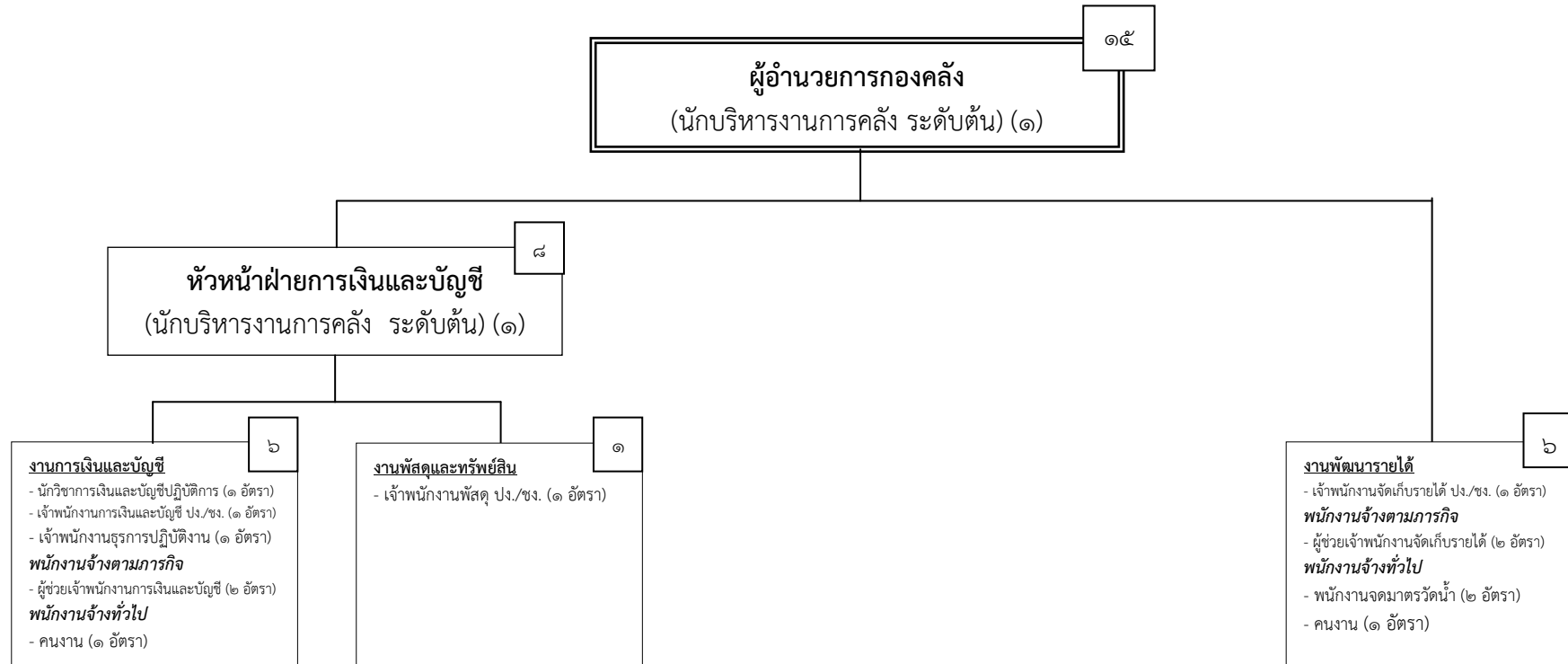


โครงสร้างของสำนักปลัดองค์การบริหารส่วนตำบล



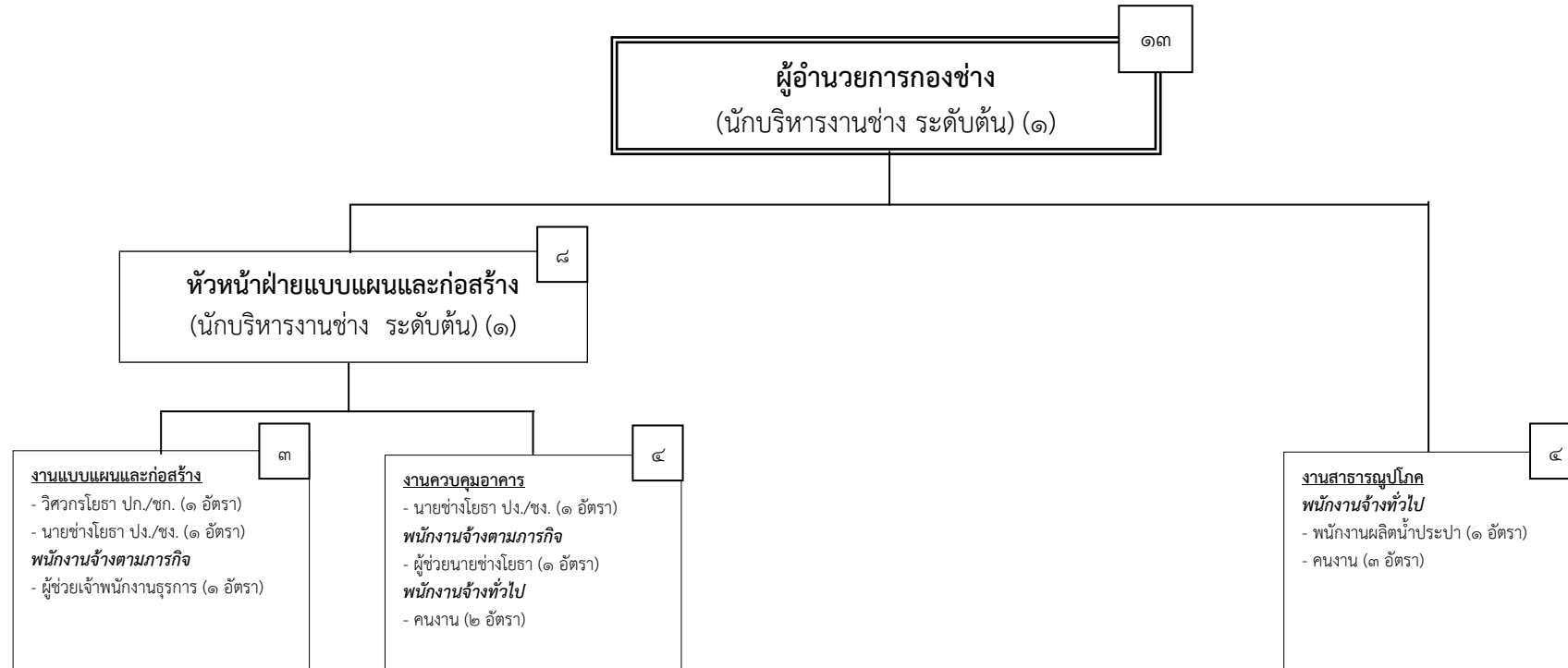
ระดับ	ทั่วไป			วิชาการ				อำนาจการท้องถิ่น			พนักงานส่วนตำบล	ลูกจ้างประจำ	พนักงานจ้าง	
	ปจ.	ชง.	ปจ./ชง.	ปก.	ชก.	ชพ.	ปก./ชก.	ต้น	กลาง	สูง			ภารกิจ	ทั่วไป
จำนวน	-	-	๒	-	๓	-	๑	๑	-	-	๗	๑	๔	๖

โครงสร้างของกองคลัง



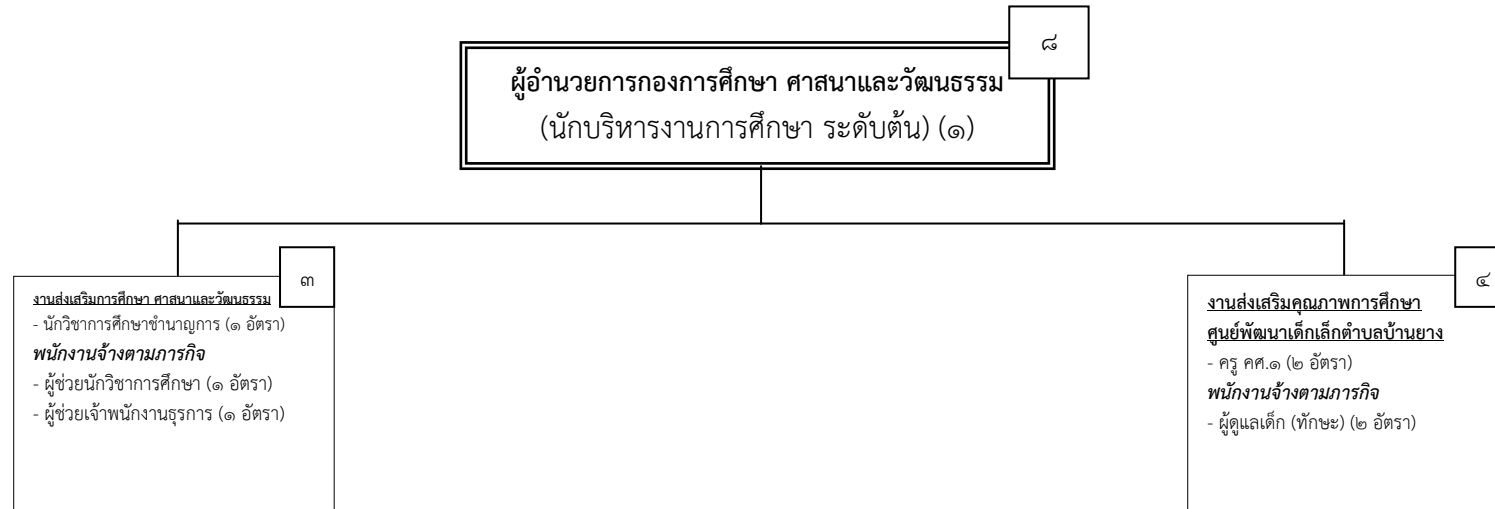
ระดับ	ทั่วไป			วิชาการ				อำนวยการท้องถิ่น			พนักงาน ส่วนตำบล	ลูกจ้าง ประจำ	พนักงานจ้าง	
	ปง.	ชง.	ปง./ชง.	ปก.	ชก.	ชพ.	ปก./ชก.	ต้น	กลาง	สูง			ภารกิจ	ทั่วไป
จำนวน	๑	-	๓	๑	-	-	-	๒	-	-	๗	-	๔	๔

โครงสร้างของกองช่าง



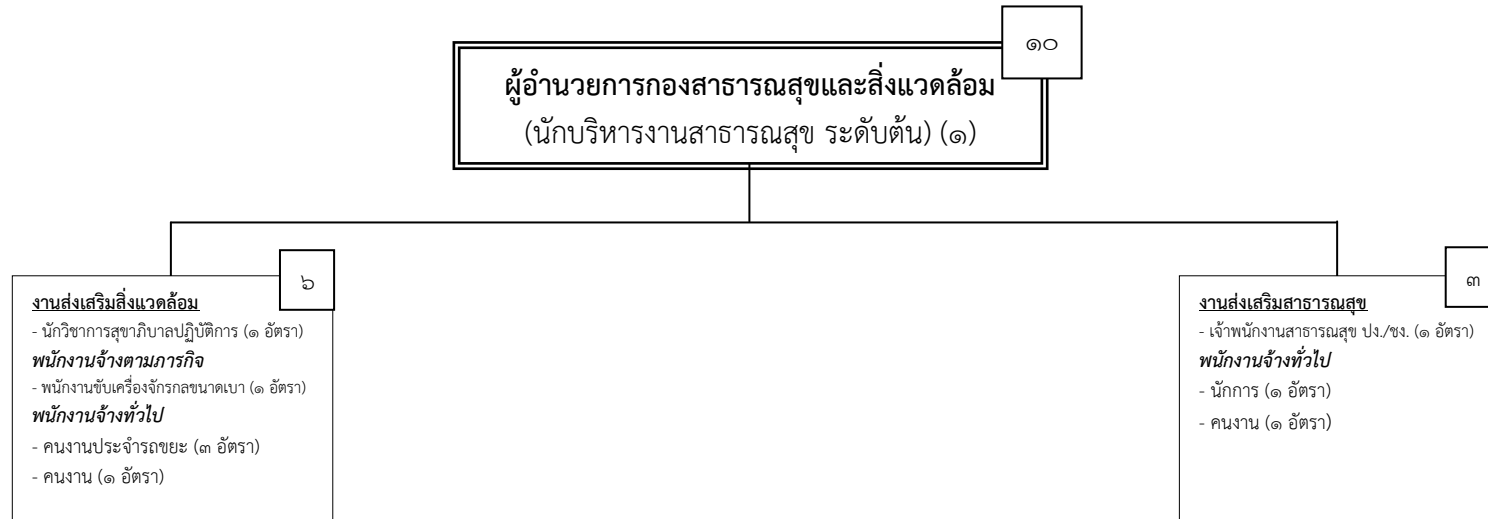
ระดับ	ทั่วไป			วิชาการ				อำนวยการท้องถิ่น			พนักงาน ส่วนตำบล	ลูกจ้าง ประจำ	พนักงานจ้าง	
	ปง.	ชง.	ปง./ชง.	ปก.	ชก.	ชพ.	ปก./ชก.	ต้น	กลาง	สูง			ภารกิจ	ทั่วไป
จำนวน	-	-	๒	-	-	-	๑	๒	-	-	๕	-	๒	๖

โครงสร้างของกองการศึกษา ศาสนาและวัฒนธรรม



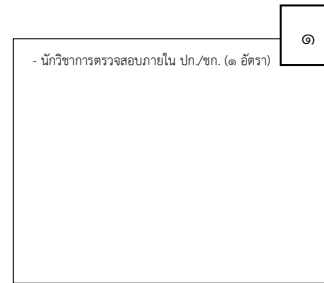
ระดับ	ทั่วไป			วิชาการ				อำนวยการท้องถิ่น			พนักงาน ส่วนตำบล	ครู			ลูกจ้าง ประจำ	พนักงานจ้าง	
	ปง.	ชง.	ปง./ ชง.	ปก.	ชก.	ขพ.	ปก./ ชก.	ต้น	กลาง	สูง		ผู้ช่วย	คศ.๑	คศ.๒		ภารกิจ	ทั่วไป
จำนวน	-	-	-	-	๑	-	-	๑	-	-	๒	-	๒	-	-	๔	-

โครงสร้างของกองสาธารณสุขและสิ่งแวดล้อม



ระดับ	ทั่วไป			วิชาการ				อำนวยการท้องถิ่น			พนักงาน ส่วนตำบล	ลูกจ้าง ประจำ	พนักงานจ้าง	
	ปง.	ชง.	ปง./ชง.	ปก.	ชก.	ชพ.	ปก./ชก.	ต้น	กลาง	สูง			ภารกิจ	ทั่วไป
จำนวน	-	-	๑	๑	-	-	-	๑	-	-	๓	-	๑	๖

โครงสร้างของหน่วยตรวจสอบภายใน



ระดับ	ทั่วไป			วิชาการ				อำนวยการท้องถิ่น			พนักงาน ส่วนตำบล	ลูกจ้าง ประจำ	พนักงานจ้าง	
	ปจ.	ชง.	ปจ./ชง.	ปก.	ชก.	ชพ.	ปก./ชก.	ต้น	กลาง	สูง			ภารกิจ	ทั่วไป
จำนวน	-	-	-	-	-	-	๑	-	-	-	๑	-	-	-